



# Câble



NOUVELLE LIGNE - TÉLÉVAL

Créteil > Villeneuve-Saint-Georges



## DU 25 MARS AU 11 MAI, PARTICIPEZ À L'ENQUÊTE PUBLIQUE !

Vous souhaitez vous informer  
et donner votre avis sur le projet ?

### Pour participer, vous pouvez :



#### Rencontrer la commission d'enquête

Les commissaires enquêteurs se tiennent à votre disposition lors des permanences organisées dans les mairies de Créteil, Limeil-Brevannes, Valenton et Villeneuve-Saint-Georges.



Pour connaître les dates et lieux des permanences, rendez-vous sur le site [www.cable-a-televail.fr](http://www.cable-a-televail.fr).



#### Participer sur le registre en ligne

Accessible depuis [www.cable-a-televail.fr](http://www.cable-a-televail.fr) et sur le site [www.val-de-marne.gouv.fr](http://www.val-de-marne.gouv.fr).



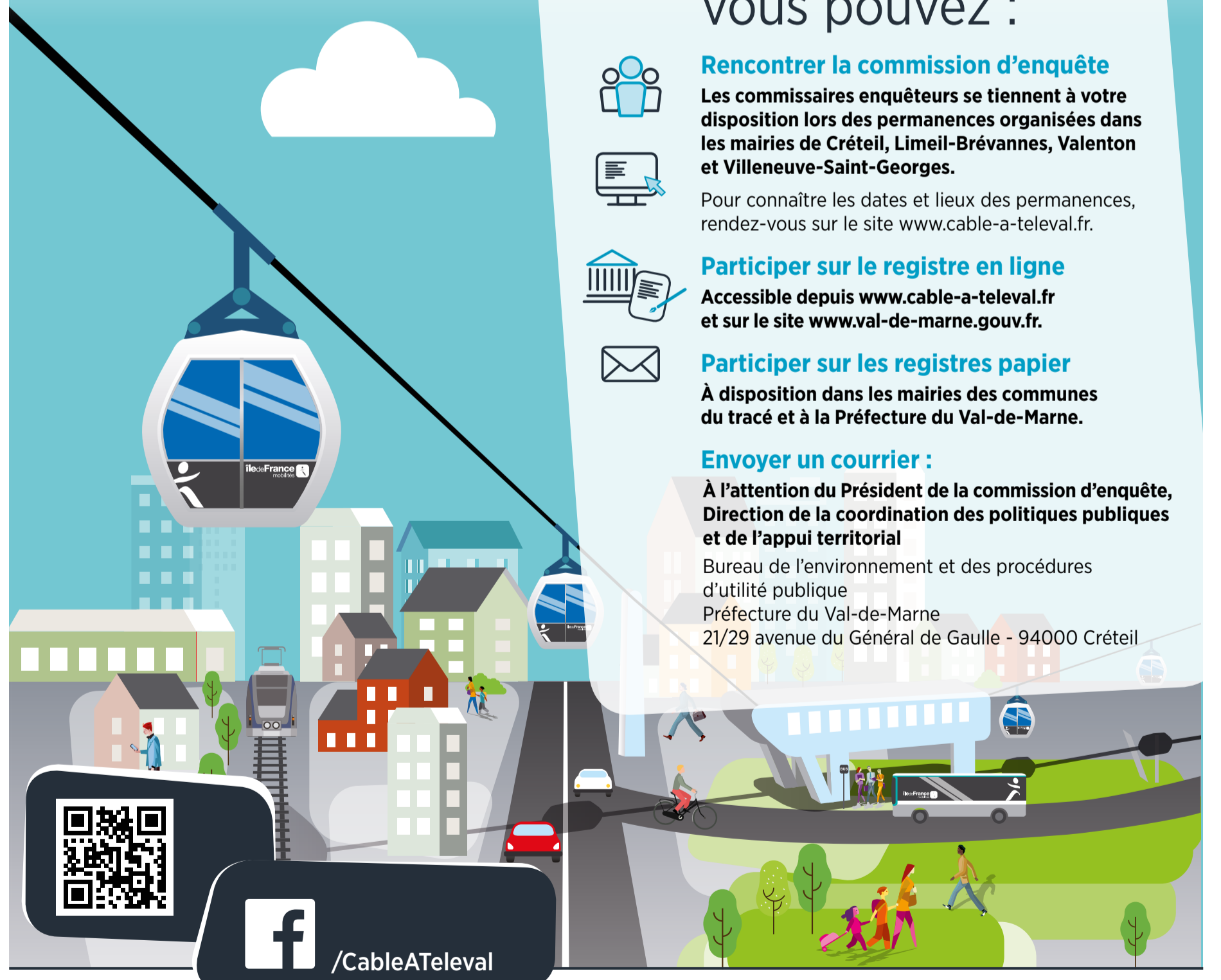
#### Participer sur les registres papier

À disposition dans les mairies des communes du tracé et à la Préfecture du Val-de-Marne.

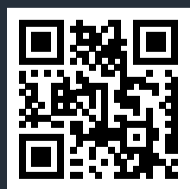
#### Envoyer un courrier :

À l'attention du Président de la commission d'enquête,  
Direction de la coordination des politiques publiques  
et de l'appui territorial

Bureau de l'environnement et des procédures  
d'utilité publique  
Préfecture du Val-de-Marne  
21/29 avenue du Général de Gaulle - 94000 Créteil



[www.cable-a-televail.fr](http://www.cable-a-televail.fr)



/CableATelevail

